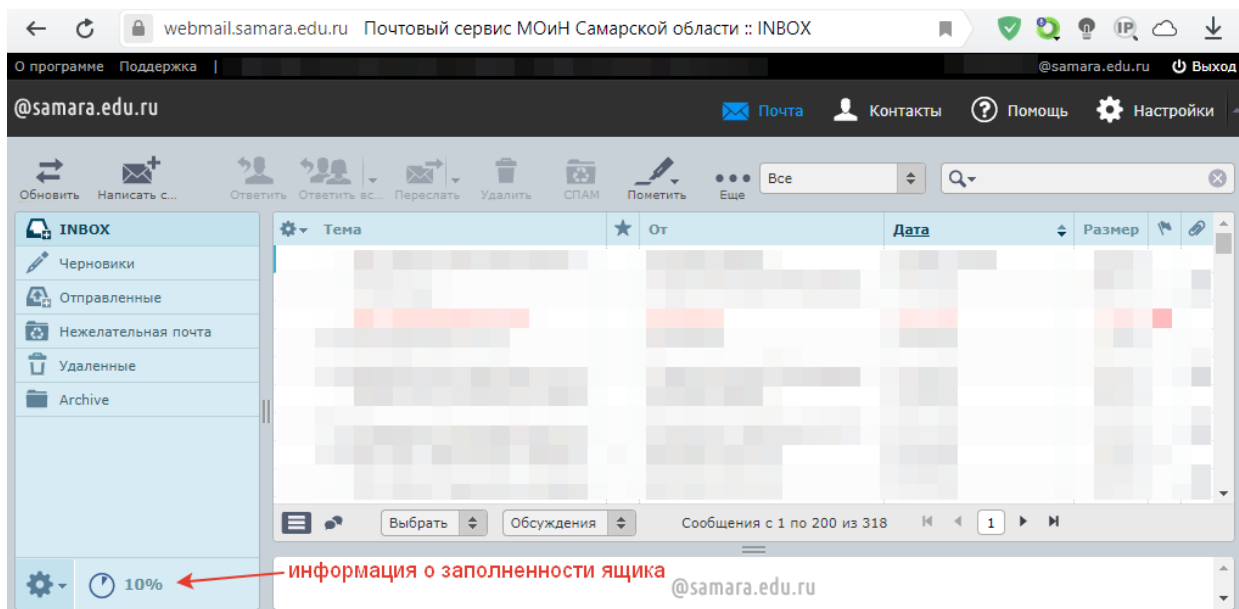


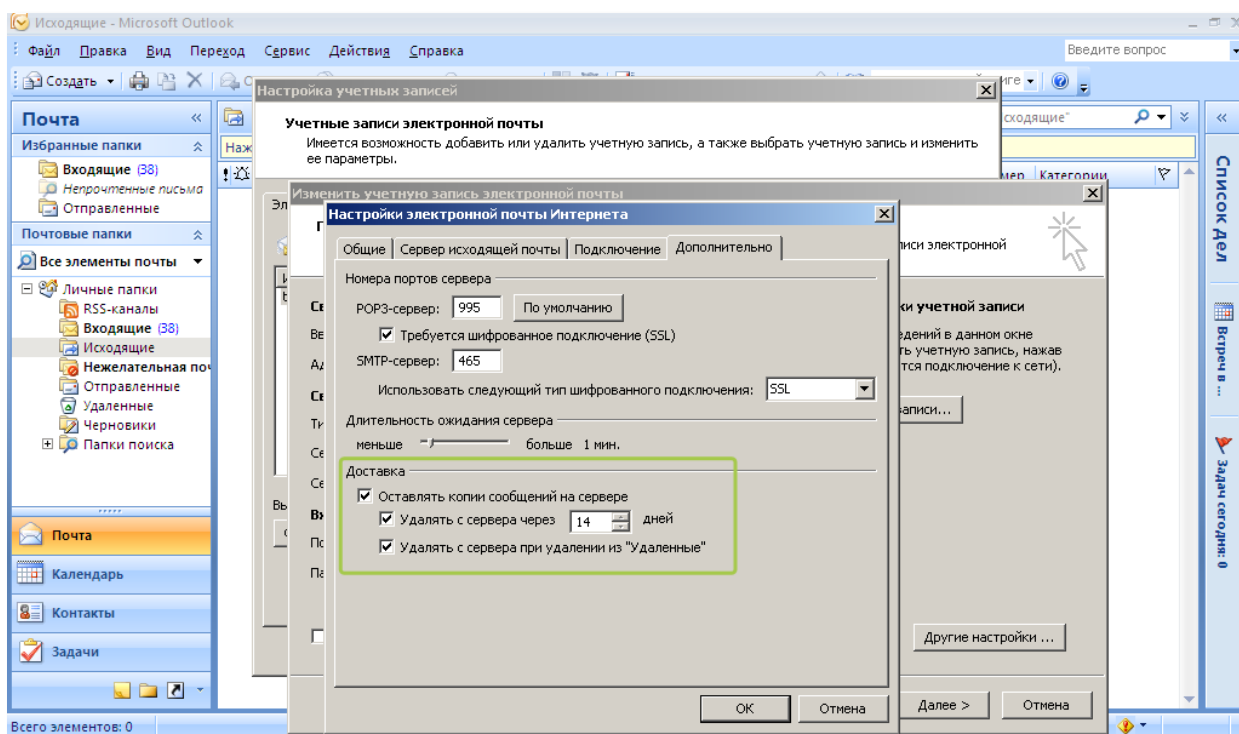
## Лимиты почтового ящика и особенности работы по протоколу POP3

Размер стандартного почтового ящика на почтовом сервисе **@samara.edu.ru** составляет **2 Гб**. При превышении лимитов – прием и отправка сообщений будет невозможна! Занятое / свободное место в ящике можно увидеть в веб-интерфейсе по адресу: <http://webmail.samara.edu.ru>



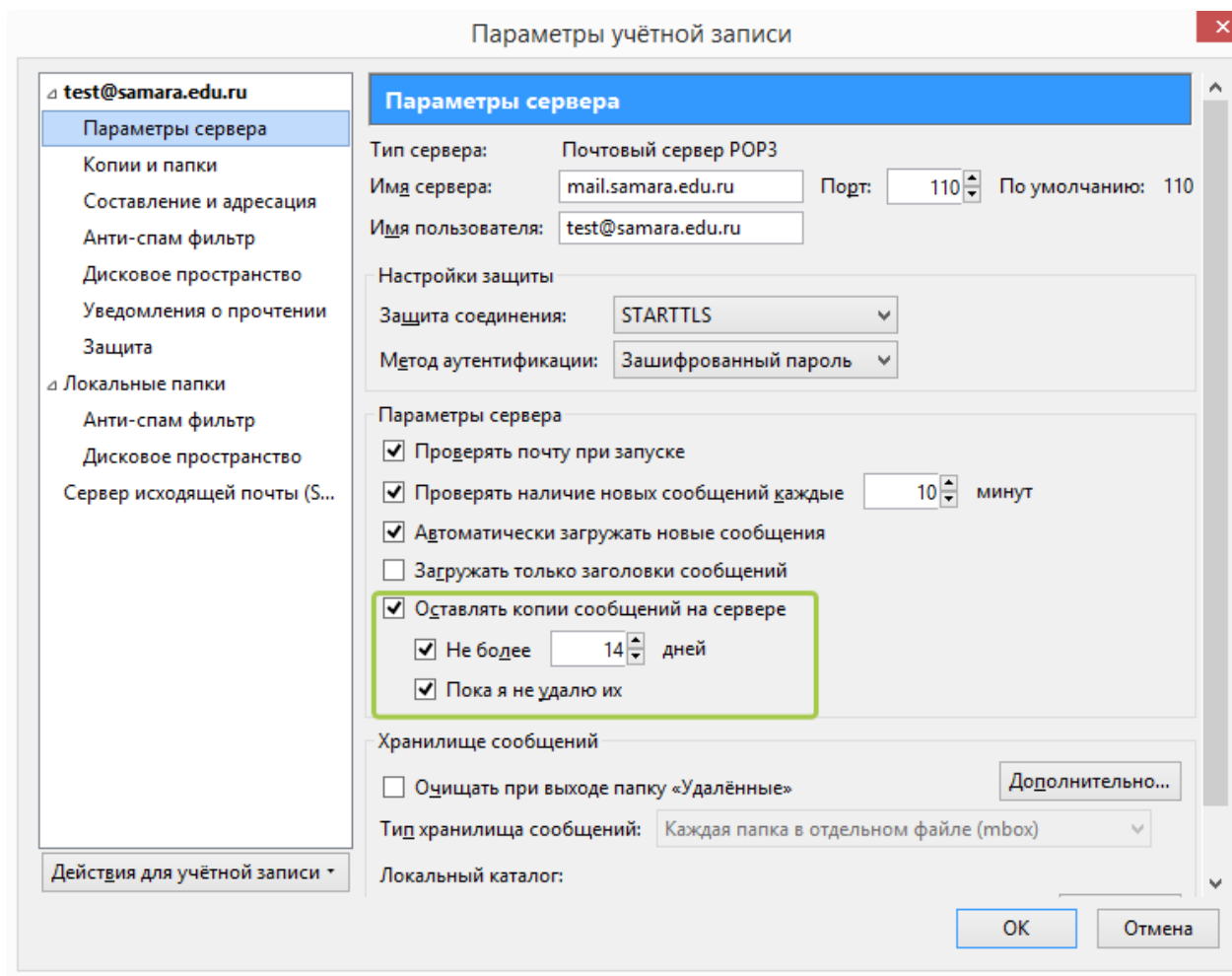
Если ваша почтовая программа (**Microsoft Outlook / Mozilla Thunderbird**) настроена на работу с сервером по протоколу **POP3**, то вам необходимо обратить внимание на настройку "**Оставлять копии сообщений на сервере**", примеры настройки на скриншотах:

### Microsoft Outlook



Лимиты от 17 сентября 2019 г.

## Mozilla Thunderbird



**Внимание!** При работе с почтовым сервисом по протоколу **POP3** и установленной в программе «галочки» "**Оставлять копии сообщений на сервере**", письма, удаленные в программе, **остаются на сервере** – это может стать причиной переполнения почтового ящика.

**Внимание!** При работе с почтовым сервисом по протоколу **POP3** – письма только из папки «Входящие» будут сохраняться почтовой программой на ваш компьютер. Отправляемые вами письма будут храниться только на вашем компьютере.

**Внимание!** При работе с почтовым сервисом по протоколу **POP3** – папка «Нежелательная почта» недоступна и обучение СПАМ-фильтра не производится.